



**HOSHIZAKI**

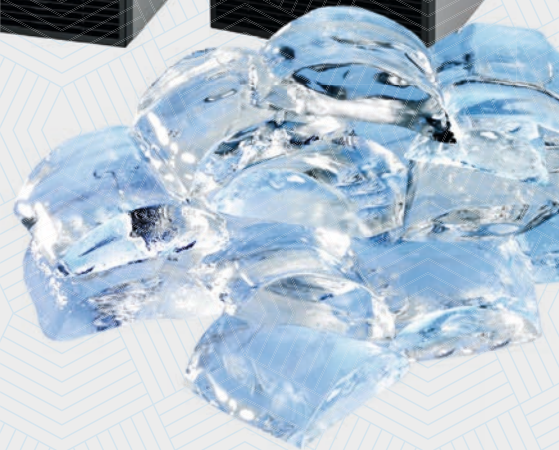
LEADING NATURALLY

ERLEBE DIE **NEUE GENERATION** VON  
HOSHIZAKIS *signature* CRESCENT EIS



**KM EDGE**

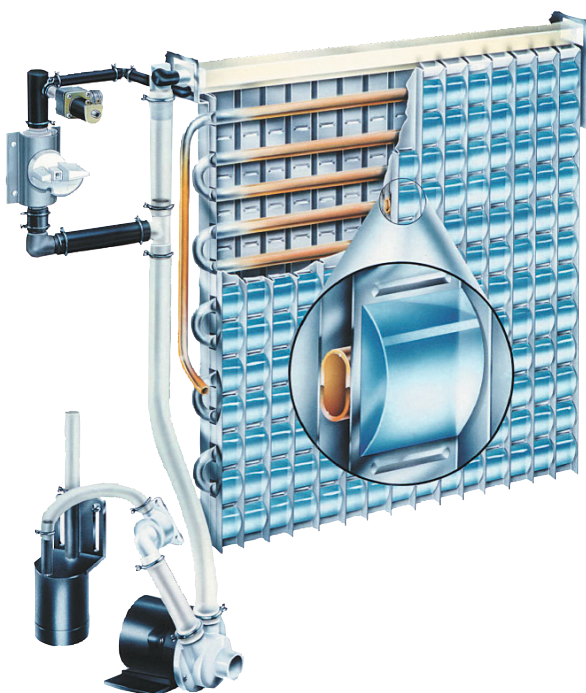
Crescent-Eisbereiter



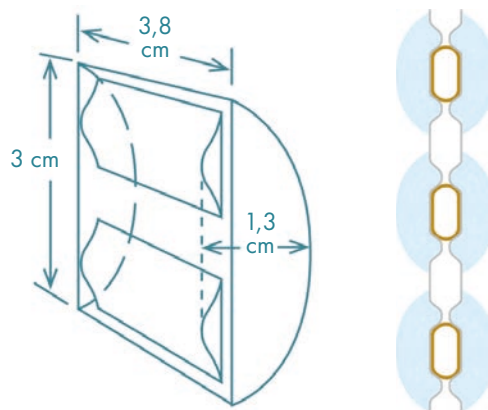
# KM EDGE MASCHINEN

- DIE EINZIGARTIGE FORM WIRD MIT EINER INNENTEMPERATUR VON  $-25^{\circ}\text{C}$  VON INNEN NACH AUSSEN AUFGEBAUT.
- DA NUR DIE REINTESTEN WASSERMOLEKÜLE AM **US-PATENTIERTEN HOSHIZAKI-VERDAMPFER** GEFRIEREN, SIND DIE **PRODUZIERTEN WÜRFEL KRISTALLKLAR**.
- DURCH DIE HALBMONDFORM WIRD DIE **MAXIMALE VORRATSBEHÄLTERKAPAZITÄT** GENUTZT.
- DER **LEICHT ZU REINIGENDE** LUFTFILTER ERLEICHTERT IHNEN, SELBST EINE REGELMÄSSIGE REINIGUNG DURCHZUFÜHREN UND SO DIE **LEBENSDAUER** IHRER HOSHIZAKI-EISBEREITER ZU **VERLÄNGERN SOWIE** DIE KOSTEN DER **WARTUNGSEINSÄTZE ZU SENKEN**.

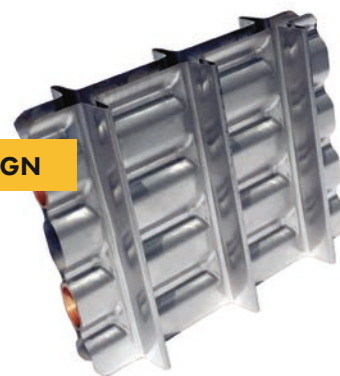
## HOSHIZAKIS VERDAMPFERAUSFÜHRUNG



## NEUE WÜRFELFORM



## VERDAMPFER DESIGN



## EIGENSCHAFTEN & VORTEILE

- US-PATENTIERTES VERDAMPFERSYSTEM
- KEINE SCHICHT- UND BRÜCKENBILDUNG ODER SONSTIGES ZUSAMMENFRIEREN DES EISES
- MAXIMALE VORRATSKAPAZITÄTSNUTZUNG UND EIS-VORRATSHALTUNG
- KRISTALLKLARES UND SEHR LANGSAM SCHMELZENDES EIS OHNE EINSCHLÜSSE
- VERKÜRZTE EISPRODUKTIONSZYKLEN
- ENERGIEEFFIZIENT
- LEICHTE FLASCHENFÜHRUNG OHNE BESCHÄDIGUNG DER ETIKETTEN (Z.B. IN SEKT- UND CHAMPAGNERKÜHLERN)
- BESONDERS GEEIGNET FÜR DEN GASTRONOMIEBEREICH (KEIN FLÜSSIGKEITSVERLUST DURCH EISZUGABE IN DAS GLAS)



# HOSHIZAKI

LEADING NATURALLY

## KM EDGE CRESCENT EIS – INDIVIDUELL UND KRISTALLKLAR



KM-Geräte mit CycleSaver®-Ausführung können dieselbe Eismenge mit ca. der Hälfte an Zyklen produzieren wie Eisbereiter vom Wettbewerb. Weniger Zyklen verlängern die Nutzungsdauer und verringern die Wartung im Vergleich zu Geräten vom Wettbewerb.

### VORTEILE:

- Reduzierung der Betriebszyklen um die Hälfte in 24 Stunden bei Produktion der gleichen Eismenge im Vergleich zu Mitbewerbern.
- Reduziert den Energieverbrauch.
- Reduziert notwendige (obligatorische) Reinigung und Wartung.
- Erhöht Gerätenutzungsdauer und somit auch den Gewinn des Anwenders.



EverCheck™ Bedienfeld bietet ein Selbstdiagnosesystem mit akustischem Alarm zur schnellen Fehlerdiagnose, konzipiert zur Unterstützung von Servicetechnikern in der Problemdiagnose. Die meisten Service- und Wartungsarbeiten können von der Gerätevorderseite aus durchgeführt werden.

### VORTEILE:

- Gleichmäßige Eisbildung bei allen Umgebungsbedingungen.
- Schutz vor Wasserverlust oder Filterbeschränkung.
- weniger Ausfallzeit, weniger Reparaturen, längere Nutzungsdauer.

GEEIGNET FÜR BETRIEBE  
MIT SCHNELLEM VERKAUF,  
WIE Z.B. NACHTCLUBS,  
HOTELGEWERBE, SPORT-  
UND UNTERHALTUNGSVER-  
ANSTALTUNGEN.



# KM EDGE CRESCENT EIS PRODUKTÜBERSICHT



## Typ: KM-40B

(Nachfolger von KM 35A)

<b>Eisproduktion (kg/24h)*</b>	max. 43
<b>Vorratsbehälter (kg)</b>	ca. 16
<b>Maße B x T x H (mm)</b>	452 x 617 x 842
<b>Spannung</b>	1/220 – 240V/50Hz
<b>Anschlussleistung (kW)</b>	0,278
<b>Kältemittel</b>	R134a
<b>Gewicht brutto/netto (kg)</b>	50/40
<b>Eisgrößen</b>	Crescent-Edge
<b>Optional Beine (mm)</b>	90 – 135 extra



## Typ: KM-55B

(Nachfolger von KM-50A)

<b>Eisproduktion (kg/24h)*</b>	max. 53
<b>Vorratsbehälter (kg)</b>	ca. 23
<b>Maße B x T x H (mm)</b>	605 x 617 x 842
<b>Spannung</b>	1/220 - 240V/50Hz
<b>Anschlussleistung (kW)</b>	0,288
<b>Kältemittel</b>	R134a
<b>Gewicht brutto/netto (kg)</b>	58/46
<b>Eisgrößen</b>	Crescent-Edge
<b>Optional Beine (mm)</b>	90 – 135 extra



## Typ: KM-80B

(Nachfolger von KM-75A)

<b>Eisproduktion (kg/24h)*</b>	max. 79
<b>Vorratsbehälter (kg)</b>	ca. 40
<b>Maße B x T x H (mm)</b>	605 x 719 x 842
<b>Spannung</b>	1/220 - 240V/50Hz
<b>Anschlussleistung (kW)</b>	0,449
<b>Kältemittel</b>	R134a
<b>Gewicht brutto/netto (kg)</b>	64/51
<b>Luftgekühlte Modelle</b>	KM-75A
<b>Eisgrößen</b>	Crescent-Edge
<b>Optional Beine (mm)</b>	90 – 135 extra

\*Bei einer Umgebungstemperatur von 10°C und einer Wassertemperatur von 10°C.

Technische Änderungen und Irrtümer vorbehalten.



# HOSHIZAKI

LEADING NATURALLY



### Typ: KMD-210AB-HC

Eisproduktion (kg/24h)*	max. 210
Maße B x T x H (mm)	560 x 625 x 610
Spannung	1/220 -240 V/ 50 Hz
Anschlussleistung (kW)	1,9
Kältemittel	R 290 - CO2e 147kg
Gewicht brutto/netto (kg)	73 / 57
Eisgrößen	Crescent-Edge
Passende Vorratsbehälter	separat erhältlich
Ampere-Absicherung	20A Steckdose

Die Transportsysteme von HOSHIZAKI bestehen aus verschiedenen Komponenten wie Wagen, Eimern und Abfüllsystemen. Diese ermöglichen den schnellen und hygienischen Eistransport von der Produktionsstätte zu dem Ort, wo es gebraucht wird.

	Anzahl Wagen	Kapazität (ca.)	Maße B x T x H	Gewicht
<b>ITS-100NS-31</b>	1	46 (+109) kg	787 x 1016 x 1194 mm	110 kg
<b>ITS-500NS-31</b>	1	174 (+109) kg	787 x 1016 x 1524 mm	166 kg
<b>ITS-600NS-31</b>	1	273 (+109) kg	787 x 1016 x 1702 mm	176 kg
<b>ITS-700NS-31</b>	1	296 (+109) kg	787 x 1016 x 1905 mm	187 kg
<b>ITS-1350SG-60</b>	2	602 (+218) kg	1524 x 1016 x 1905 mm	390 kg
<b>ITS-2250SG-60</b>	2	968 (+218) kg	1524 x 1016 x 2464 mm	420 kg

**WEITERE  
INFORMATIONEN  
FINDEN SIE UNTER  
FOLGENDEM LINK:**





# HOSHIZAKI

LEADING NATURALLY

**2 JAHRE  
GARANTIE**  
TEILE UND  
LOHN



Internationale Beratungsgesellschaft für den  
Gastronomiebereich (Foodservice Consultants  
society international)

#### Standort Hasede

Kampstraße 16  
D-31180 Giesen-Hasede  
Deutschland  
T: +49 (0)5121/697370  
F: +49 (0)5121/6973719  
vertrieb@hoshizaki.de

#### Hauptsitz: Hoshizaki Europe B.V.

Burgemeester Stramanweg 101  
NL-1101 AA Amsterdam  
Niederlande  
T: +31 (0)20 6918499  
F: +31 (0)20 6918768  
www.hoshizaki-europe.com  
www.gram-commercial.com

#### Vertrieb Österreich

T: +43 (0)810/900 430  
F: +43 (0)810/900 431  
vertrieb@hoshizaki.de

Störungsanzeige innerhalb der Garantiezeit:  
stoerung@hoshizaki.de

